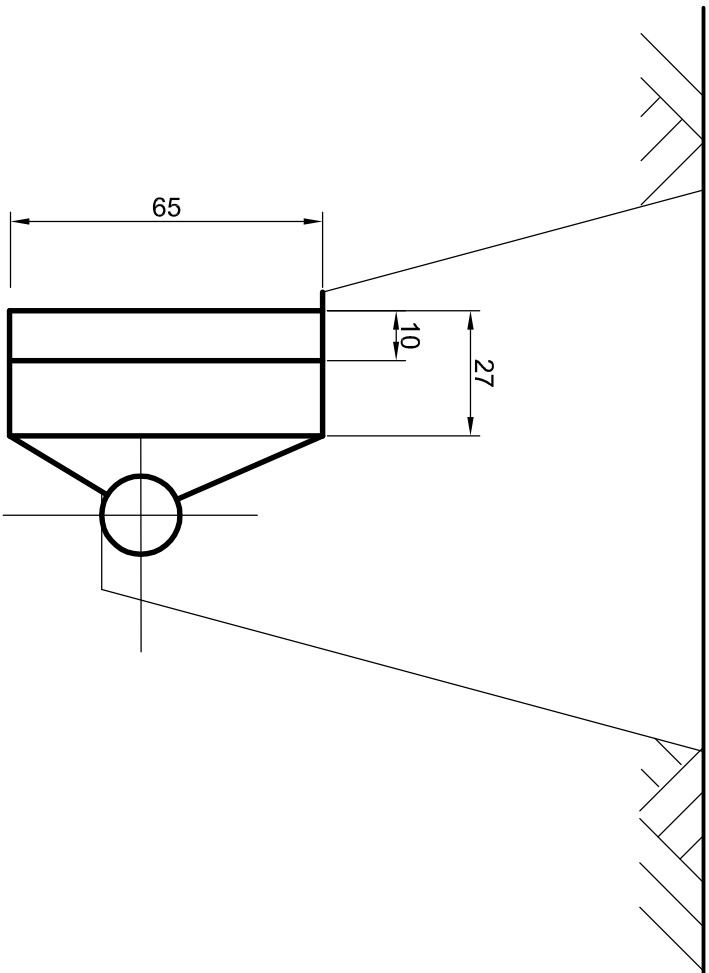
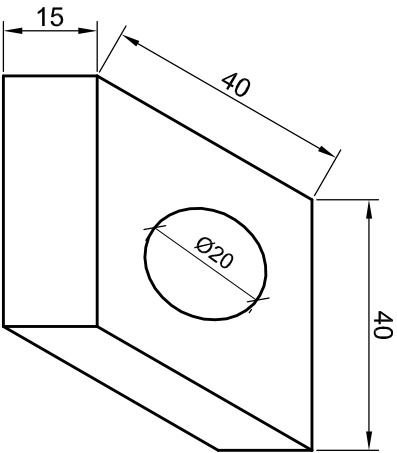


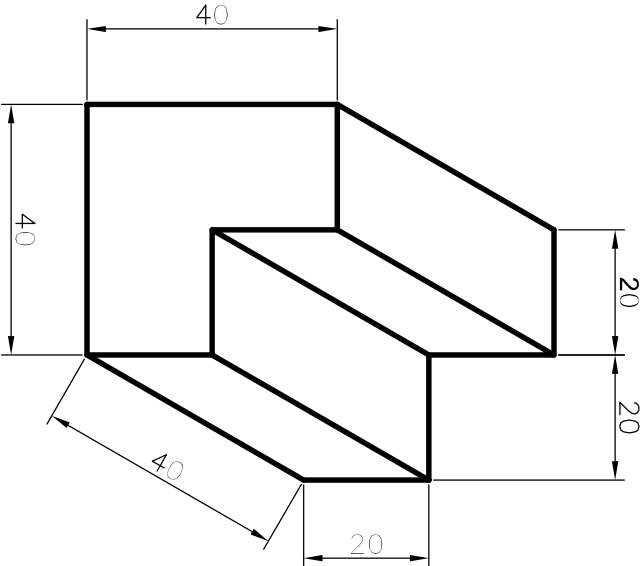
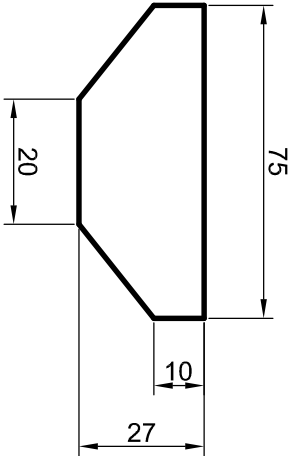
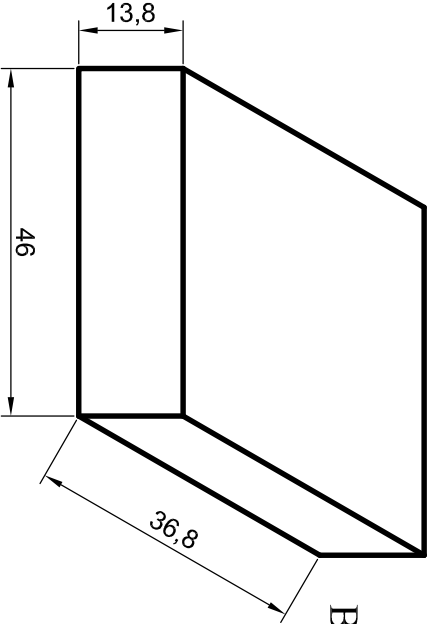
Blok pod zatamianie trasy



Opaska skrzynki zasuw  
(krążek żelbetowy)



Blok pod zasuwę



Uwaga:

1. Opaska skrzynki zasuw (krążek żelbetowy)  
40 x 40 cm z otworem  $\phi$  20 cm zbrojony.  
Konstrukcja górna i dolna  $\phi$  8 mm co 9 cm.
2. Wymiary elementów podano w cm
3. Beton opasek klasy B-15
4. Beton pod zasuw klasy B-15

Nazwa rysunku: <b>BLOKI OPOROWE</b>						Nr rysunku: <b>21</b>
Opis: Budowa oczyszczalni ścieków i sieci kanalizacji sanitarnej obejmującej miejscowości Niska Jabłonica, Ninków i Rzuców gm. Borkowice. Etap II – od pompowni P2 do pompowni P1 w Niskiej Jabłownicy					Skala: —	
Projektant: mgr inż. D. ŚLIZ	Specjalność: INSTAL.-INŻ.	Nr dokumentu: KL – 178/90	Edycja:	Data: 01.2025r.	Stadium: PT	
Asystent: mgr inż. W. KRAJCZAK				01.2025r.	Etapa: PROENCO	ul. Worezowska 30/10 25–312 Kielce
Strona: mgr inż. P. MAURZYC	INSTAL.-INŻ.	SWK/0014/ PWBS/18		01.2025r.		